





Mobilkran/Mobile Crane

Grue mobile/Autogrù/Grúa móvil/Мобильный кран

LTM 1055-3.2



	55 t
	40 m
	46 m
	56 m

LIEBHERR

Inhaltsverzeichnis / Table of content

Tables des matières / Índice

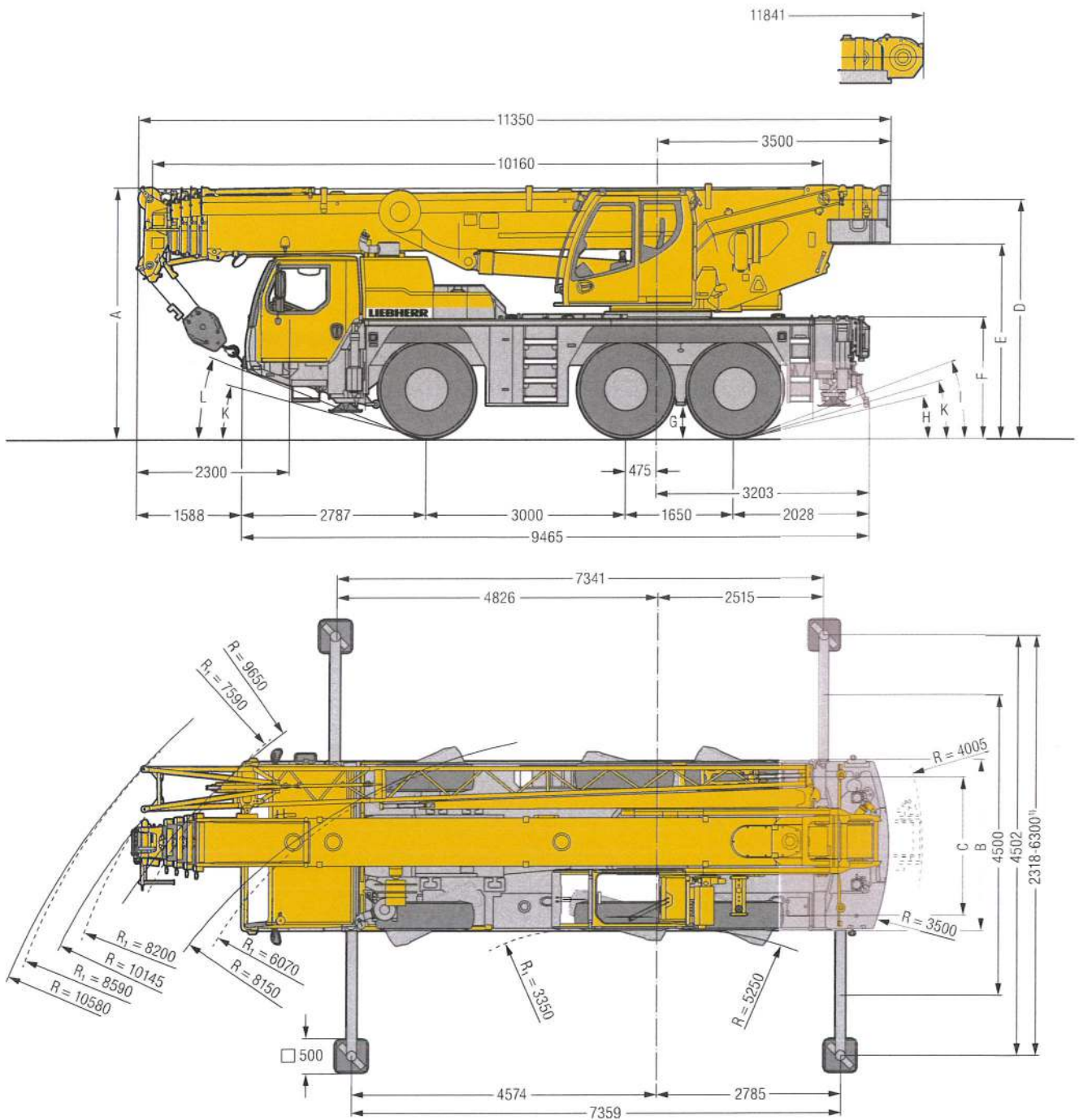
Contenido / Оглавление

Technische Daten/Technical Data/Caractéristiques technique Dati tecnici/Datos técnicos/Технические данные		
Maße/Dimensions/Encombrement Dimensioni/Dimensiones/Габариты крана	3	
Mobilkran/Mobile Crane Grue mobile/Autogrú/Grúa móvil/Мобильный кран	4 – 5	
Gewichte/Weights/Poids Pesi/Pesos/Нагрузки	Geschwindigkeiten/Working speeds Vitesses/Velocità/Velocidades/Скорости	6
Ballast/Counterweight Contrepoids/Zavorra/Lastre/Противовес	7	
Auslegersysteme/Boom/jib combinations/Configurations de flèche Sistema braccio/Sistemas de pluma/Стреловые системы	8	
T	9 – 13	
TK	14 – 17	
TK	18 – 20	
Ausstattung/Equipment/Equipement Equipaggiamento/Equipamiento/Оборудование	21 – 26	
Symbolerklärung/Description of symbols/Explication des symboles Legenda simboli/Descripción de los símbolos/Объяснение символов	27	
Anmerkungen/Remarks/Remarques Note/Observaciones/Примечания	28	

Maße / Dimensions

Encombrement / Dimensioni

Dimensiones / Габариты крана



S2365.07

R₁ = Allradlenkung - All-wheel steering - Direction toutes roues - Tutti gli assi sterzanti - Dirección en todos los ejes - Поворот всеми колесами

¹⁾ nur mit VarioBase® - only with VarioBase® - seulement avec VarioBase® - solo con VarioBase® - sólo con VarioBase® - только с VarioBase®

Maße / Dimensions / Encombrement / Dimensioni / Dimensiones / Габариты крана mm

	A	A 100 mm*	B	C	D	E	F	G	H	I	K	L
385/95 R 25 (14.00 R 25)	3700	3600	2550	2160	3498	2830	1710	375	11°	18°	13°	19°
445/95 R 25 (16.00 R 25)	3750	3650	2550	2100	3548	2880	1760	425	12°	20°	15°	21°
525/80 R 25 (20.5 R 25)	3750	3650	2690	2170	3548	2880	1760	425	12°	20°	15°	21°

* abgesenkt - lowered - abaissé - abbassato - suspensión abajo - шасси опущено

Mobilkran/Mobile Crane

Grue mobile/Autogrù/Grúa móvil/Мобильный кран

LTM 1055-3.2



40 m



9,5 m – 16 m



2,5 m



2,55 m



12 t

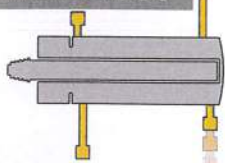
€COmode

€COdrive

nur mit/only with/
seulement avec/
solo con/solo con/
только с коробкой передач

ZF-TRAXON

VarioBase®



Option





Bewährtes Ein-Zylinder-Teleskopiersystem TELEMATIK

Proven single cylinder telescoping system TELEMATIK

Système de télescopage à un vérin confirmé TELEMATIK

TELEMATIK, pluritèstato sistema di sfilo telescopico a un cilindro

Sistema telescópico de un cilindro TELEMATIK

Проверенной в деле одноцилиндровой системы

телескопирования ТЕЛЕМАТИК



Gewichte/Weights

Poids/Pesi

Pesos/Cargos

Hakenflasche/Hook block/Moufles à crochet/Bozzello/Pastecas/Крюковые подвески









Traglast / Load t Forces de levage / Portata t Capacidad de carga / Грузоподъемность, Т	Rollen / No. of sheaves Poulies / Pulegge Ролеас / Канатных блоков	Stränge / No. of lines Brins / Tratti portanti Реєрвіос / Запасовка	Gewicht / Weight kg Poids / Peso kg Peso / Собст. вес, кг
55	7	14	400
46,1	5	10	400
30,2	3	7	280
13,3	1	3	180
4,5	–	1	75

Geschwindigkeiten/Working speeds

Vitesse/Velocità






Velocidades/Скорости

Kranfahrgestell/Crane carrier/Châssis porteur/Autotelaio/Chasis/Шасси

	 min. km/h М/МН	 max. km/h КМ/С	 %		
385/95 R 25 (14.00 R 25)	0,59	80	69,6 %		12 / R2
445/95 R 25 (16.00 R 25) 525/80 R 25 (20.5 R 25)	0,64	85	61,4 %		4 / R2

Theoretisches Steigvermögen / Theoretical gradeability / Aptitude théorique en pente / Inclinación teórica / Capacidad de tracción teórica en pendiente / Теоретическая способность подъема

Kranoberwagen/Crane superstructure/Partie tournante/Torretta/Superestructura/Поворотная часть

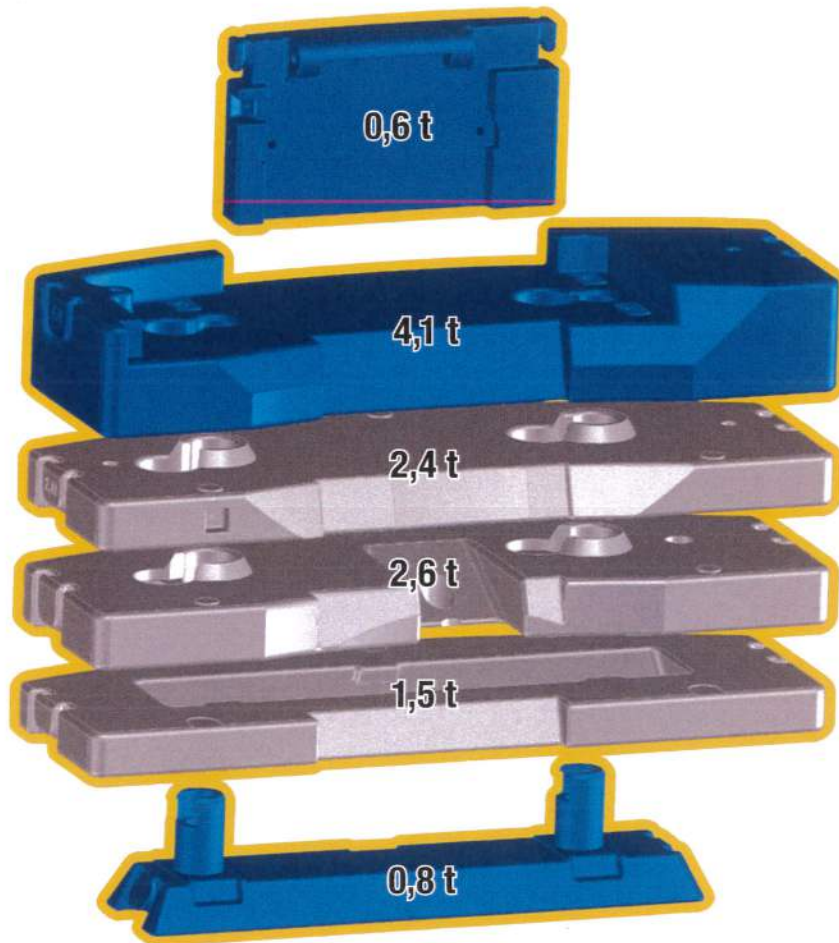
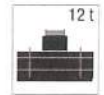
Antriebe / Drive Mecanismos / Meccanismi Accionamiento / Приводы	stufenlos / infinitely variable en continu / continuo regulable sin escalonamiento / бесступенчато	Seil ø / Seillänge / Rope diameter / length Diámetro / Longueur du câble / Diametro / lunghezza fune Диаметр / longitud cable / Диаметр/длина	Max. Seilzug / Max. single line pull Effort au brin maxi. / Mass. tiro diretto fune Tiro máx. en cable / Макс. тяговое усилие
 1	m/min für einfachen Strang / single line 0 – 130 m/min au brin simple / per tiro diretto / a tiro directo м/мин при однократной запасовке	15 mm / 220 m	45 kN
 2	m/min für einfachen Strang / single line 0 – 130 m/min au brin simple / per tiro diretto / a tiro directo м/мин при однократной запасовке	15 mm / 220 m	45 kN
 360°	0 – 1,6 $\frac{\text{min}^{-1}}$ об/мин		
	ca. 60 s bis 83° Auslegerstellung / approx. 60 seconds to reach 83° boom angle env. 60 s jusqu'à 83° / circa 60 secondi fino ad un'angolazione del braccio di 83° aprox. 60 segundos hasta 83° de inclinación de pluma / ок. 60 сек. до выставления стрелы на 83°		
	ca. 240 s für Auslegerlänge 10,2 m – 40 m / approx. 240 seconds for boom extension from 10.2 m – 40 m env. 240 s pour passer de 10,2 m – 40 m / circa 240 secondi per passare dalla lunghezza del braccio di 10,2 m – 40 m aprox. 240 segundos para telescopar la pluma de 10,2 m – 40 m / ок. 240 сек. до выдвижения от 10,2 м до 40 м		

Ballast/Counterweight

Contrepoids/Zavorra

Lastre/Противовес

Blau = Stahlblech / 110000

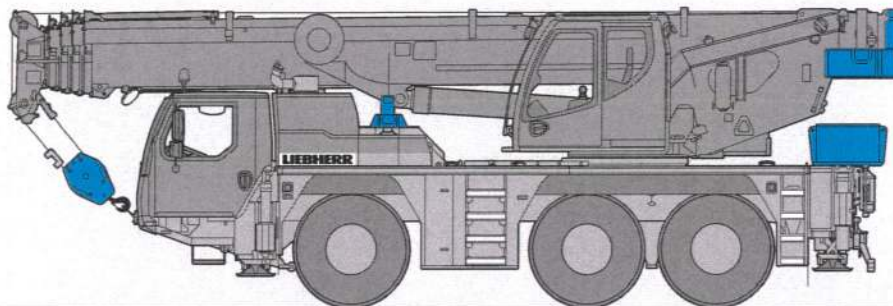


Technisch transportierbar - technically transportable - trasportabile - trasportabile - transportable - transportable - transportable - transportable - транспортный

Achse/Axle/Essieu/Asse/Eje/Мосты

Achse / Axle Essieu / Asse Eje / Мосты t	1	2	3	Gesamtgewicht / Total weight t Poids total / Peso totale t Peso total / Общий вес, т 36 ¹⁾
t	12	12	12	

¹⁾ mit 5,5 t Ballast - with 5.5 t counterweight - avec contrepoids 5.5 t - con contrappeso di 5.5 t - con 5,5 t de contrapeso - с противовесом 5,5 т



53145

Auslegersysteme/ Boom/jib combinations

Configurations de flèche/Sistema braccio

Sistemas de pluma/Стреловые системы

T Teleskopausleger/Telescopic boom/Fleche télescopique/Braccio telescopico/
Pluma telescópica/Телескопическая стрела

K Mechanische Klappspitze/Mechanical swing away jib
Fléchette pliante mécanique/Falcone meccanico
Plumin lateral mecánico/Механический удлинитель

K Montagespitze/Assembly jib/Fléchette de montage
Falcochino da montaggio/Plumin de montage
Монтажный удлинитель стрелы



T
9 – 13



TK
14 – 17



TK
18 – 20

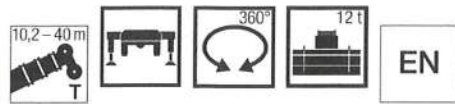
S3146

Traglasten/Lifting capacities

Forces de levage/Portate

Tablas de carga/Грузоподъемность

T

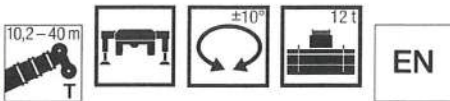


Wollballast

	10,2 m	13,6 m	17 m	20,5 m	23,9 m	27,3 m	30,7 m	34,2 m	37,6 m	40 m		
2,5	55										2,5	
2,7	53,4										2,7	
3	50,7	42,3	42,3	42,2	38,2	30,6	22,8				3	
3,5	47	42,3	42,2	42,1	37,8	30,9	23,2				3,5	
4	43,6	40,9	40,9	39,1	37	31	23,6	18,8			4	
4,5	40,3	37,5	37,5	36,1	34	30,7	23,8	19,1	14,7		4,5	
5	36,9	34,5	34,5	33,5	31,6	30,2	23,6	19,1	14,9		5	
6	31,7	28,9	29,1	29,2	28,7	27,3	22	18,4	15	11,8	10,1	6
7	26	24,2	24,5	24,6	24,9	23,4	20,2	17,1	14,4	11,7	10,1	7
8			21	21,2	21	19,7	18,4	16	13,8	11,3	9,9	8
9			17,5	17,9	17,8	17	16,1	14,9	13	10,8	9,7	9
10			14,8	15,2	15,1	14,8	14,4	13,6	12,3	10,3	9,3	10
12				11,4	11,4	11,6	11,5	10,9	10,6	9,4	8,4	12
14				9,1	9,1	9,3	9,1	9	8,7	8,5	7,7	14
16					7,7	7,6	7,4	7,5	7,5	7,3	7	16
18						6,4	6,5	6,3	6,3	6	6,1	18
20						5,4	5,5	5,4	5,3	5,1	5,1	20
22							4,7	4,6	4,5	4,3	4,2	22
24							4,1	3,9	3,9	3,6	3,6	24
26								3,4	3,3	3,1	3,1	26
28								3	2,9	2,7	2,7	28
30									2,5	2,3	2,3	30
32										2	2	32
34										1,7	1,7	34
36											1,4	36

* 0° = nach hinten - over rear - en arrière - sul posteriore - hacia atrás - при выдвинутой назад стреле

t_204_01001_00_000 / t_204_01004_00_000



	10,2 m	13,6 m	17 m	20,5 m	23,9 m	27,3 m	30,7 m	34,2 m	37,6 m	40 m	
3	42,3	42,3	42,2	38,2	30,6	22,8					3
3,5	42,3	42,3	42,1	37,8	30,9	23,2					3,5
4	42,3	41,7	39,1	37	31	23,6	18,8				4
4,5	40,3	38,9	36,1	34	30,7	23,8	19,1	14,7			4,5
5	36,9	35,6	33,5	31,6	30,2	23,6	19,1	14,9			5
6	31,7	31,7	30,5	28,7	27,3	22	18,4	15	11,8	10,1	6
7	26	26,4	25,7	25	23,4	20,2	17,1	14,4	11,7	10,1	7
8		21,3	21,3	21	19,7	18,4	16	13,8	11,3	9,9	8
9		17,5	17,9	17,8	17	16,1	14,9	13	10,8	9,7	9
10		14,8	15,2	15,1	14,8	14,4	13,6	12,3	10,3	9,3	10
12			11,4	11,4	11,6	11,5	10,9	10,6	9,4	8,4	12
14			9,1	9,1	9,3	9,1	9	8,7	8,5	7,7	14
16				7,7	7,6	7,4	7,5	7,5	7,3	7	16
18					6,4	6,5	6,3	6,3	6,1	6,1	18
20					5,4	5,5	5,4	5,3	5,1	5,1	20
22						4,7	4,6	4,5	4,3	4,3	22
24						4,1	4	3,9	3,7	3,7	24
26							3,5	3,4	3,2	3,2	26
28							3,1	3	2,8	2,8	28
30								2,6	2,4	2,4	30
32									2	2	32
34									1,7	1,7	34
36										1,5	36

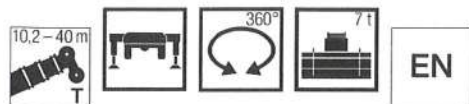
L_204_12001_00_000

Traglasten/Lifting capacities

Forces de levage/Portate

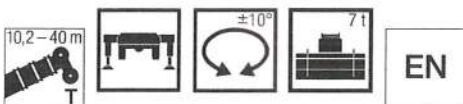
Tablas de carga/Грузоподъемность

T



	10,2 m	13,6 m	17 m	20,5 m	23,9 m	27,3 m	30,7 m	34,2 m	37,6 m	40 m	
3	42,3	42,3	42,2	38,2	30,6	22,8					3
3,5	42,3	42,1	42,1	37,8	30,9	23,2					3,5
4	40,3	40,3	39,1	37	31	23,6	18,8				4
4,5	36,6	36,6	36,1	34	30,7	23,8	19,1	14,7			4,5
5	32,9	33,2	32,5	31,6	29,3	23,6	19,1	14,9			5
6	26,8	27,1	26	24,9	23,1	21,6	18,4	15	11,8	10,1	6
7	21,1	21,9	21,5	20,4	19	18,2	16,9	14,4	11,7	10,1	7
8		17,4	17,7	17	16,1	15,8	14,4	13,7	11,3	9,9	8
9		14,2	14,6	14,5	14,3	13,6	12,9	12,1	10,8	9,7	9
10		12	12,3	12,3	12,6	11,8	11,2	10,7	10,3	9,3	10
12			9,5	9,5	9,5	9,4	9,1	8,7	8,2	8	12
14			7,1	7,4	7,3	7,5	7,3	7	6,6	6,5	14
16				6	6	6	5,9	5,8	5,4	5,3	16
18				4,9	4,9	4,9	4,8	4,7	4,4	4,3	18
20				4,1	4,1	4,1	4	3,8	3,6	3,6	20
22						3,5	3,4	3,2	3	3	22
24						3	2,8	2,7	2,5	2,5	24
26							2,4	2,3	2,1	2,1	26
28							2	1,9	1,7	1,7	28
30								1,6	1,4	1,4	30
32									1,1	1,1	32
34									0,9	0,9	34

t_204_01006_00_000



	10,2 m	13,6 m	17 m	20,5 m	23,9 m	27,3 m	30,7 m	34,2 m	37,6 m	40 m	
3	42,3	42,3	42,2	38,2	30,6	22,8					3
3,5	42,3	42,3	42,1	37,8	30,9	23,2					3,5
4	42,2	41,7	39,1	37	31	23,6	18,8				4
4,5	39,7	38,9	36,1	34	30,7	23,8	19,1	14,7			4,5
5	36,2	35,4	32,5	31,6	29,3	23,6	19,1	14,9			5
6	28,3	27,6	26	24,9	23,1	21,6	18,4	15	11,8	10,1	6
7	21,1	21,9	21,5	20,4	19	18,2	16,9	14,4	11,7	10,1	7
8		17,4	17,7	17	16,1	15,8	14,4	13,7	11,3	9,9	8
9		14,2	14,6	14,5	14,3	13,6	12,9	12,2	10,8	9,7	9
10		12	12,3	12,3	12,6	11,9	11,3	10,7	10,3	9,3	10
12			9,3	9,5	9,5	9,4	9,2	8,9	8,4	8,2	12
14			7,3	7,5	7,5	7,6	7,4	7,3	6,8	6,7	14
16				6,1	6,1	6,1	6	5,9	5,6	5,5	16
18				5,1	5,1	5,1	5	4,9	4,7	4,6	18
20				4,3	4,3	4,3	4,2	4	3,8	3,8	20
22						3,7	3,5	3,4	3,2	3,1	22
24						3,2	3	2,9	2,7	2,6	24
26							2,6	2,5	2,2	2,2	26
28							2,2	2,1	1,9	1,9	28
30								1,8	1,5	1,5	30
32									1,3	1,3	32
34									1	1	34
36										0,8	36

t_204_12003_00_000

Traglasten/Lifting capacities

Forces de levage/Portate

Tablas de carga/Грузоподъемность

T



*x gem 870
Fahrniv.*

	10,2 m	13,6 m	17 m	20,5 m	23,9 m	27,3 m	30,7 m	34,2 m	37,6 m	40 m	
3	42,3	42,3	42,2	38,2	30,6	22,8					3
3,5	42,3	42,1	42,1	37,8	30,9	23,2					3,5
4	40,1	40	39,1	37	31	23,6	18,8				4
4,5	36	36,1	35,1	32,8	30,7	23,8	19,1	14,7			4,5
5	32,4	32,7	30,9	29,7	27,4	23,6	19,1	14,9			5
6	26	26,1	24,9	23,3	21,6	20,1	18,4	15	11,8	10,1	6
7	19,7	20,5	20,1	19	17,7	17,3	15,8	14,4	11,7	10,1	7
8		16,2	16,6	15,9	15,6	14,7	13,9	13	11,3	9,9	8
9		13,3	13,6	13,5	13,4	12,5	11,9	11,4	10,7	9,7	9
10		11,1	11,5	11,8	11,6	10,8	10,6	10,2	9,5	9,3	10
12			8,5	8,8	8,7	8,8	8,3	8	7,4	7,3	12
14			6,5	6,8	6,8	6,8	6,7	6,4	5,9	5,8	14
16				5,4	5,5	5,5	5,3	5,2	4,8	4,7	16
18					4,5	4,5	4,3	4,2	3,9	3,9	18
20					3,7	3,7	3,6	3,4	3,2	3,1	20
22						3,1	3	2,9	2,6	2,6	22
24						2,6	2,5	2,4	2,2	2,1	24
26							2,1	2	1,8	1,8	26
28							1,7	1,6	1,4	1,4	28
30								1,3	1,1	1,1	30
32									0,9	0,9	32

L_204_01009_00_000



	10,2 m	13,6 m	17 m	20,5 m	23,9 m	27,3 m	30,7 m	34,2 m	37,6 m	40 m	
3	42,3	42,3	42,2	38,2	30,6	22,8					3
3,5	42,3	42,3	42,1	37,8	30,9	23,2					3,5
4	42,1	41,7	39,1	37	31	23,6	18,8				4
4,5	39,4	38,5	35,1	32,8	30,7	23,8	19,1	14,7			4,5
5	35,8	33,5	30,9	29,7	27,4	23,6	19,1	14,9			5
6	26,5	26,1	24,9	23,3	21,6	20,1	18,4	15	11,8	10,1	6
7	19,7	20,5	20,1	19	17,7	17,3	15,8	14,4	11,7	10,1	7
8		16,2	16,6	15,9	15,6	14,7	13,9	13,1	11,3	9,9	8
9		13,3	13,6	13,5	13,5	12,6	12	11,4	10,8	9,7	9
10		11,1	11,5	11,8	11,7	11	10,8	10,4	9,8	9,3	10
12			8,6	8,9	8,8	8,9	8,6	8,2	7,7	7,6	12
14			6,7	7	7	7	6,9	6,7	6,2	6,1	14
16				5,6	5,7	5,7	5,5	5,5	5,1	5	16
18					4,7	4,7	4,6	4,4	4,2	4,1	18
20					3,9	3,9	3,8	3,7	3,4	3,4	20
22						3,3	3,2	3,1	2,8	2,8	22
24						2,9	2,7	2,6	2,4	2,3	24
26							2,3	2,2	2	2	26
28							1,9	1,8	1,6	1,6	28
30								1,5	1,3	1,3	30
32									1	1	32
34									0,8	0,8	34

L_204_12004_00_000

Traglasten / Lifting capacities

Forces de levage / Portate

Tablas de carga / Грузоподъемность

T



	10,2 m				13,6 m				
	12 t	7 t	5,5 t	360° 5,5 t	12 t	7 t	5,5 t	360° 5,5 t	
3	14	10,5	9,5		12,9	9,7	8,8		3
3,5	12,2	9	8,1		11,4	8,6	7,7		3,5
4	10,3	7,6	6,8		10,2	7,5	6,8		4
4,5	9	6,5	5,8		8,9	6,6	6		4,5
5	7,7	5,6	5,1		7,7	5,8	5,2		5
6	6	4,3	3,7	3,6	6,2	4,5	3,9		6
7	4,9	3,4	2,8	2,7	5,1	3,5	3,1	2,8	7
8					4,1	2,9	2,5	2,4	8
9					3,4	2,4	2	1,9	9
10					3	1,9	1,4	1,3	10

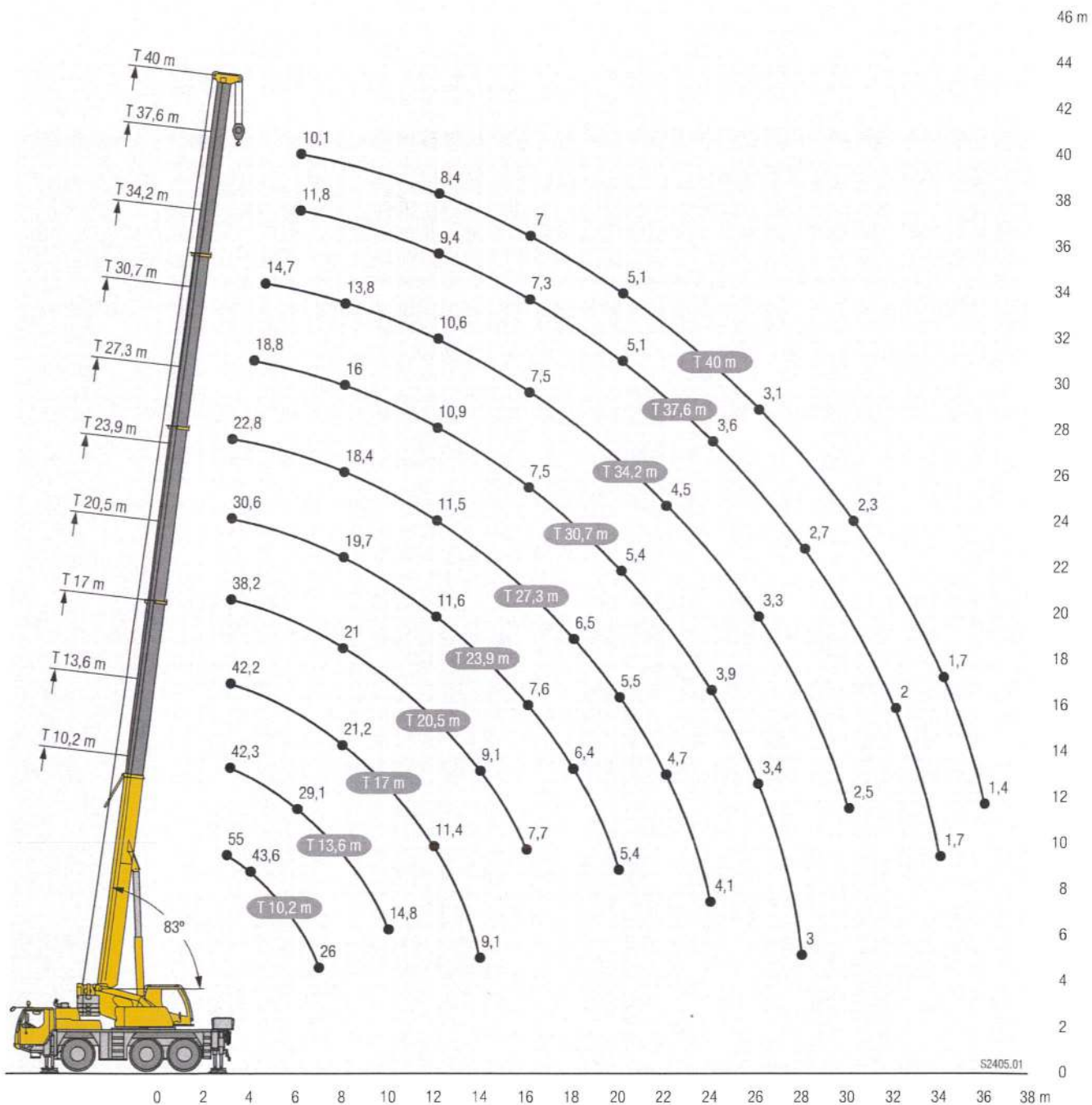
0° = nach hinten · over rear · sur arrière · sul posteriore · hacia atrás · при выдвинутой назад стреле

L_204_01113_01_000 / 01115_01_000 / 01118_01_000 / 01136_01_001
L_204_13801_01_000 / 13803_01_000 / 13806_01_000 / 13906_01_001

Hubhöhen/Lifting heights

Hauteurs de levage / Altezze di sollevamento
 Alturas de elevación / Высота подъема

T



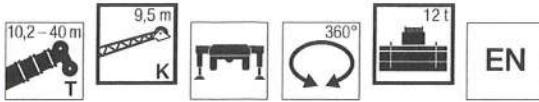
S2405.01

Traglasten/Lifting capacities

Forces de levage/Portate

Tablas de carga/Грузоподъемность

TK



	10,2 m 9,5 m			30,7 m 9,5 m			34,2 m 9,5 m			37,6 m 9,5 m			39,4 m 9,5 m			40 m 9,5 m			
	0°	20°	40°	0°	20°	40°	0°	20°	40°	0°	20°	40°	0°	20°	40°	0°	20°	40°	
3	8																		3
3,5	7,7	7,2																	3,5
4	7,4	7																	4
4,5	7,1	6,8																	4,5
5	6,8	6,6																	5
6	6,3	6,2	5,7	8,4			7,4												6
7	5,8	5,9	5,4	8,4			7,3		6,1										7
8	4,9	5,6	5,1	8,1	7		7,3		6,1			5,6			5,5				8
9	4	5,3	4,9	7,9	6,8		7,2	6,3	6,1			5,6			5,5				9
10	3,9	5	4,7	7,6	6,6	5,6	7	6,2	6	5,6		5,5			5,4				10
12	2,8	4,5	4,2	7	6,2	5,4	6,8	5,9	5,2	5,9	5,4		5,3	5,1		5,3	5		12
14	2	4	4	6,5	5,9	5,2	6,5	5,6	5	5,5	5,2	4,8	5,1	4,9	4,6	5	4,9		14
16	1,4	3,6		6	5,6	5	6,2	5,4	4,8	5,2	5	4,6	4,8	4,6	4,3	4,7	4,6	4,3	16
18				5,4	5,4	4,8	5,8	5,2	4,7	4,9	4,6	4,3	4,5	4,2	4,1	4,3	4,2	4	18
20				4,1	5,1	4,6	5	5	4,5	4,6	4,2	4,1	4,1	3,9	3,9	4,1	3,9	3,8	20
22				4	4,7	4,3	4,3	4,5	4,2	4,2	4	3,9	3,8	3,7	3,7	3,8	3,7	3,6	22
24				3,6	4	4,1	3,8	3,9	4	3,7	3,8	3,7	3,6	3,5	3,5	3,6	3,5	3,5	24
26				3,1	3,5	3,6	3,4	3,5	3,5	3,2	3,4	3,5	3,2	3,3	3,3	3,1	3,3	3,3	26
28				2,6	3,2	3,2	3	3,1	3,2	2,7	2,9	3	2,7	2,9	3	2,7	2,9	3	28
30				2,2	2,8		2,6	2,7	2,8	2,3	2,5	2,6	2,3	2,5	2,6	2,3	2,5	2,6	30
32				1,9	2,5		2,2	2,3		2	2,1	2,2	2	2,1	2,2	2	2,1	2,2	32
34				1,6	2,1		1,9	2		1,7	1,8	1,9	1,7	1,8	1,9	1,7	1,8	1,9	34
36				1,3			1,7	1,7		1,4	1,5		1,4	1,6		1,4	1,5		36
38							1,4	1,5		1,2	1,3		1,2	1,3		1,2	1,3		38
40							1,2			1	1,1		1	1,1		1	1,1		40
42										0,8	0,9		0,8	0,9		0,8	0,9		42
44										0,7			0,7			0,6			44

L_204_01031_00_000 / 01040_00_000 / 01049_00_000



	10,2 m 16 m			30,7 m 16 m			34,2 m 16 m			37,6 m 16 m			39,4 m 16 m			40 m 16 m			
	0°	20°	40°	0°	20°	40°	0°	20°	40°	0°	20°	40°	0°	20°	40°	0°	20°	40°	
3	4,3																		3
3,5	4,2																		3,5
4	4,1																		4
4,5	4																		4,5
5	4																		5
6	3,8			4,1															6
7	3,6	3,3		4,3			3,8												7
8	3,5	3,2		4,2			3,8		3,4										8
9	3,3	3		4,1			3,7		3,3				3,1			3,1			9
10	3,1	2,9		4			3,7		3,3				3,1			3,1			10
12	2,8	2,7	2,5	3,9	3,2		3,6		3,2				3			3			12
14	2,5	2,5	2,3	3,7	3,1		3,5	3	3,2	2,8			3			3			14
16	2,2	2,4	2,2	3,5	2,9	2,5	3,3	2,8	3,1	2,7			2,9	2,6		2,9	2,6		16
18	2	2,3	2,2	3,3	2,8	2,4	3,2	2,7	2,4	2,3			2,9	2,6		2,8	2,5		18
20	1,8	2,2	2,2	3,1	2,7	2,4	3,1	2,6	2,3	2,9	2,5	2,3	2,8	2,5	2,2	2,8	2,5	2,2	20
22	1,7	2,1	2,2	3	2,6	2,3	3	2,6	2,3	2,8	2,5	2,2	2,7	2,4	2,2	2,7	2,4	2,2	22
24				2,9	2,5	2,3	2,9	2,5	2,2	2,7	2,4	2,2	2,6	2,4	2,2	2,6	2,4	2,2	24
26				2,7	2,4	2,2	2,7	2,4	2,2	2,6	2,4	2,2	2,6	2,3	2,1	2,6	2,3	2,1	26
28				2,5	2,4	2,2	2,6	2,4	2,2	2,6	2,3	2,1	2,5	2,3	2,1	2,5	2,3	2,1	28
30				2,4	2,3	2,2	2,4	2,3	2,2	2,4	2,3	2,1	2,4	2,2	2,1	2,4	2,2	2,1	30
32				2,2	2,3	2,2	2,3	2,2	2,1	2,1	2,2	2,1	2,1	2,2	2,1	2,1	2,2	2,1	32
34				2,1	2,2	2,2	2,1	2,2	2,1	1,8	2,1	2,1	1,8	2,1	2,1	1,8	2	2,1	34
36				1,9	2,1	2,1	1,8	2	2,1	1,6	1,8	1,9	1,6	1,8	1,9	1,5	1,8	1,9	36
38				1,7	1,8	1,9	1,6	1,7	1,8	1,4	1,5	1,7	1,3	1,5	1,7	1,3	1,5	1,7	38
40				1,5	1,6		1,4	1,5	1,6	1,1	1,3	1,4	1,1	1,3	1,4	1,1	1,3	1,4	40
42				1,3	1,4		1,2	1,3	1,3	1	1,1	1,2	1	1,1	1,2	0,9	1,1	1,2	42
44							1	1,1		0,8	0,9	1	0,8	0,9	1	0,8	0,9	1	44
46							0,9	0,9		0,6	0,7		0,6	0,8	0,8	0,6	0,7	0,8	46

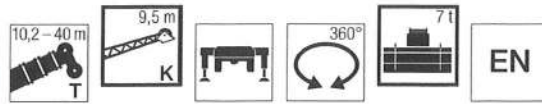
L_204_11031_00_000 / 11040_00_000 / 11049_00_000

Traglasten/Lifting capacities

Forces de levage/Portate

Tablas de carga/Грузоподъемность

TK



Lifting height	10,2 m 9,5 m			30,7 m 9,5 m			34,2 m 9,5 m			37,6 m 9,5 m			39,4 m 9,5 m			40 m 9,5 m			Lifting height
	0°	20°	40°	0°	20°	40°	0°	20°	40°	0°	20°	40°	0°	20°	40°	0°	20°	40°	
3	8																		3
3,5	7,7	7,2																	3,5
4	7,4	7																	4
4,5	7,1	6,8																	4,5
5	6,8	6,6																	5
6	6,3	6,2	5,7	8,4			7,4												6
7	5,8	5,9	5,4	8,4			7,3		6,1										7
8	4,9	5,6	5,1	8,1	7		7,3		6,1			5,6			5,5				8
9	4	5,3	4,9	7,9	6,8		7,2	6,3	6,1			5,6			5,5				9
10	3,9	5	4,7	7,6	6,6	5,6	7	6,2	6	5,6		5,5			5,4				10
12	2,8	4,5	4,2	7	6,2	5,4	6,8	5,9	5,2	5,9	5,4	5,3	5,1		5,3	5			12
14	2	4	4	6,5	5,9	5,2	6,2	5,6	5	5,5	5,2	4,8	5,1	4,9	4,6	5	4,9		14
16	1,4	3,6		5,5	5,5	5	5,3	5,3	4,8	5	5	4,6	4,8	4,6	4,3	4,7	4,6	4,3	16
18				4,9	4,9	4,8	4,6	4,7	4,7	4,2	4,5	4,3	4,2	4,2	4,1	4,1	4,2	4	18
20				4,1	4,2	4,4	3,9	4,1	4,2	3,5	3,8	4	3,5	3,8	3,9	3,4	3,7	3,8	20
22				3,5	3,7	3,8	3,3	3,5	3,7	2,9	3,2	3,4	2,9	3,2	3,4	2,9	3,1	3,4	22
24				2,9	3,1	3,2	2,8	3	3,1	2,5	2,7	2,9	2,4	2,7	2,9	2,4	2,6	2,8	24
26				2,5	2,7	2,8	2,3	2,5	2,6	2,1	2,3	2,4	2	2,3	2,4	2	2,2	2,4	26
28				2,1	2,2	2,3	2	2,1	2,2	1,7	1,9	2	1,7	1,9	2	1,7	1,9	2	28
30				1,8	1,9		1,6	1,8	1,9	1,4	1,6	1,7	1,4	1,6	1,7	1,4	1,5	1,7	30
32				1,5	1,6		1,4	1,5		1,1	1,3	1,4	1,1	1,3	1,4	1,1	1,3	1,4	32
34				1,3	1,3		1,1	1,2		0,9	1	1,1	0,9	1	1,1	0,9	1	1,1	34
36				1,1			0,9	1		0,7	0,8		0,7	0,8		0,7	0,8		36
38							0,7	0,8							0,6				38

L_204_01033_00_000 / 01042_00_000 / 01051_00_000



Lifting height	10,2 m 16 m			30,7 m 16 m			34,2 m 16 m			37,6 m 16 m			39,4 m 16 m			40 m 16 m			Lifting height
	0°	20°	40°	0°	20°	40°	0°	20°	40°	0°	20°	40°	0°	20°	40°	0°	20°	40°	
3	4,3																		3
3,5	4,2																		3,5
4	4,1																		4
4,5	4																		4,5
5	4																		5
6	3,8			4,1															6
7	3,6	3,3		4,3			3,8												7
8	3,5	3,2		4,2			3,8			3,4									8
9	3,3	3		4,1			3,7			3,3			3,1			3,1			9
10	3,1	2,9		4			3,7			3,3			3,1			3,1			10
12	2,8	2,7	2,5	3,9	3,2		3,6			3,2			3			3			12
14	2,5	2,5	2,3	3,7	3,1		3,5	3		3,2	2,8		3			3			14
16	2,2	2,4	2,2	3,5	2,9	2,5	3,3	2,8		3,1	2,7		2,9	2,6		2,9	2,6		16
18	2	2,3	2,2	3,3	2,8	2,4	3,2	2,7	2,4	3	2,6	2,3	2,9	2,6		2,8	2,5		18
20	1,8	2,2	2,2	3,1	2,7	2,4	3,1	2,6	2,3	2,9	2,5	2,3	2,8	2,5	2,2	2,8	2,5	2,2	20
22	1,7	2,1	2,2	3	2,6	2,3	2,9	2,6	2,3	2,8	2,5	2,2	2,7	2,4	2,2	2,7	2,4	2,2	22
24				2,8	2,5	2,3	2,8	2,5	2,2	2,5	2,4	2,2	2,5	2,4	2,2	2,4	2,4	2,2	24
26				2,6	2,4	2,2	2,5	2,4	2,2	2,2	2,4	2,2	2,1	2,3	2,1	2,1	2,3	2,1	26
28				2,3	2,3	2,2	2,1	2,3	2,2	1,8	2,2	2,1	1,8	2,1	2,1	1,7	2,1	2,1	28
30				1,9	2,2	2,2	1,8	2,1	2,1	1,5	1,8	2,1	1,5	1,8	2	1,4	1,8	2	30
32				1,7	1,9	2	1,5	1,7	1,9	1,3	1,5	1,8	1,2	1,5	1,7	1,2	1,5	1,7	32
34				1,4	1,6	1,7	1,3	1,5	1,6	1	1,3	1,5	1	1,3	1,5	1	1,2	1,4	34
36				1,2	1,3	1,4	1	1,2	1,3	0,8	1	1,2	0,8	1	1,2	0,8	1	1,2	36
38				1	1,1	1,2	0,9	1	1,1	0,6	0,8	1	0,6	0,8	1	0,6	0,8	0,9	38
40				0,8	0,9		0,7	0,8	0,9							0,6	0,7		40
42				0,7	0,8				0,7	0,6	0,7				0,6	0,8			42

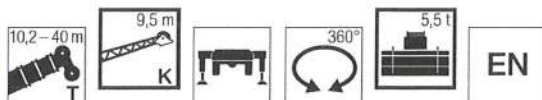
L_204_11033_00_000 / 11042_00_000 / 11051_00_000

Traglasten / Lifting capacities

Forces de levage / Portate

Tablas de carga / Грузоподъемность

TK



	10,2 m 9,5 m			30,7 m 9,5 m			34,2 m 9,5 m			37,6 m 9,5 m			39,4 m 9,5 m			40 m 9,5 m			
	0°	20°	40°	0°	20°	40°	0°	20°	40°	0°	20°	40°	0°	20°	40°	0°	20°	40°	
3	8																		3
3,5	7,7	7,2																	3,5
4	7,4	7																	4
4,5	7,1	6,8																	4,5
5	6,8	6,6																	5
6	6,3	6,2	5,7	8,4			7,4												6
7	5,8	5,9	5,4	8,4			7,3		6,1										7
8	4,9	5,6	5,1	8,1	7		7,3		6,1			5,6				5,5			8
9	4	5,3	4,9	7,9	6,8		7,2	6,3	6,1			5,6			5,5				9
10	3,9	5	4,7	7,6	6,6	5,6	7	6,2	6	5,6		5,5			5,4				10
12	2,8	4,5	4,2	7	6,2	5,4	6,7	5,9	5,2	5,9	5,4		5,3	5,1		5,3	5		12
14	2	4	4	6,1	5,9	5,2	5,7	5,6	5	5,5	5,2	4,8	5,1	4,9	4,6	5	4,9		14
16	1,4	3,6		5,2	5,3	5	4,9	5,1	4,8	4,5	4,9	4,6	4,5	4,6	4,3	4,4	4,6	4,3	16
18				4,4	4,6	4,7	4,1	4,4	4,6	3,7	4,1	4,3	3,7	4	4,1	3,6	4	4	18
20				3,7	3,9	4,1	3,4	3,7	4	3,1	3,4	3,7	3,1	3,4	3,6	3	3,3	3,6	20
22				3,1	3,3	3,5	2,9	3,1	3,3	2,6	2,8	3	2,5	2,8	3	2,5	2,7	3	22
24				2,6	2,8	2,9	2,4	2,6	2,8	2,1	2,3	2,5	2,1	2,3	2,5	2	2,3	2,5	24
26				2,2	2,3	2,5	2	2,2	2,3	1,7	1,9	2,1	1,7	1,9	2,1	1,7	1,9	2,1	26
28				1,8	2	2	1,7	1,8	1,9	1,4	1,6	1,7	1,4	1,6	1,7	1,3	1,5	1,7	28
30				1,5	1,6		1,4	1,5	1,6	1,1	1,3	1,4	1,1	1,3	1,4	1,1	1,2	1,4	30
32				1,3	1,4		1,1	1,2		0,9	1	1,1	0,9	1	1,1	0,8	1	1,1	32
34				1	1,1		0,9	1		0,7	0,8	0,9	0,7	0,8	0,9	0,6	0,8	0,9	34
36				0,9			0,7	0,8											36

t_204_01036_00_000 / 01045_00_000 / 01054_00_000



	10,2 m 16 m			30,7 m 16 m			34,2 m 16 m			37,6 m 16 m			39,4 m 16 m			40 m 16 m			
	0°	20°	40°	0°	20°	40°	0°	20°	40°	0°	20°	40°	0°	20°	40°	0°	20°	40°	
3	4,3																		3
3,5	4,2																		3,5
4	4,1																		4
4,5	4																		4,5
5	4																		5
6	3,8			4,1															6
7	3,6	3,3		4,3			3,8												7
8	3,5	3,2		4,2			3,8		3,4										8
9	3,3	3		4,1			3,7		3,3			3,1			3,1				9
10	3,1	2,9		4			3,7		3,3			3,1			3,1				10
12	2,8	2,7	2,5	3,9	3,2		3,6		3,2			3			3				12
14	2,5	2,5	2,3	3,7	3,1		3,5	3	3,2	2,8		3			3				14
16	2,2	2,4	2,2	3,5	2,9	2,5	3,3	2,8	3,1	2,7		2,9	2,6		2,9	2,6			16
18	2	2,3	2,2	3,3	2,8	2,4	3,2	2,7	2,4	3	2,6	2,3	2,9	2,6		2,8	2,5		18
20	1,8	2,2	2,2	3,1	2,7	2,4	3	2,6	2,3	2,9	2,5	2,3	2,8	2,5	2,2	2,8	2,5	2,2	20
22	1,7	2,1	2,2	2,9	2,6	2,3	2,9	2,6	2,3	2,6	2,5	2,2	2,6	2,4	2,2	2,5	2,4	2,2	22
24				2,7	2,5	2,3	2,5	2,5	2,2	2,2	2,4	2,2	2,2	2,4	2,2	2,1	2,4	2,2	24
26				2,4	2,4	2,2	2,1	2,4	2,2	1,8	2,2	2,2	1,8	2,2	2,1	1,7	2,1	2,1	26
28				2	2,2	2,2	1,8	2,1	2,2	1,5	1,9	2,1	1,5	1,8	2,1	1,4	1,8	2,1	28
30				1,7	1,9	2,1	1,5	1,8	2	1,2	1,5	1,8	1,2	1,5	1,8	1,2	1,5	1,7	30
32				1,4	1,6	1,8	1,3	1,5	1,7	1	1,3	1,5	1	1,2	1,5	0,9	1,2	1,4	32
34				1,2	1,4	1,5	1	1,2	1,4	0,8	1	1,2	0,8	1	1,2	0,7	1	1,2	34
36				1	1,1	1,2	0,8	1	1,1	0,6	0,8	1		0,8	1		0,8	0,9	36
38				0,8	0,9	1	0,7	0,8	0,9		0,6	0,8		0,6	0,8			0,7	38
40				0,6	0,7			0,6	0,7										40

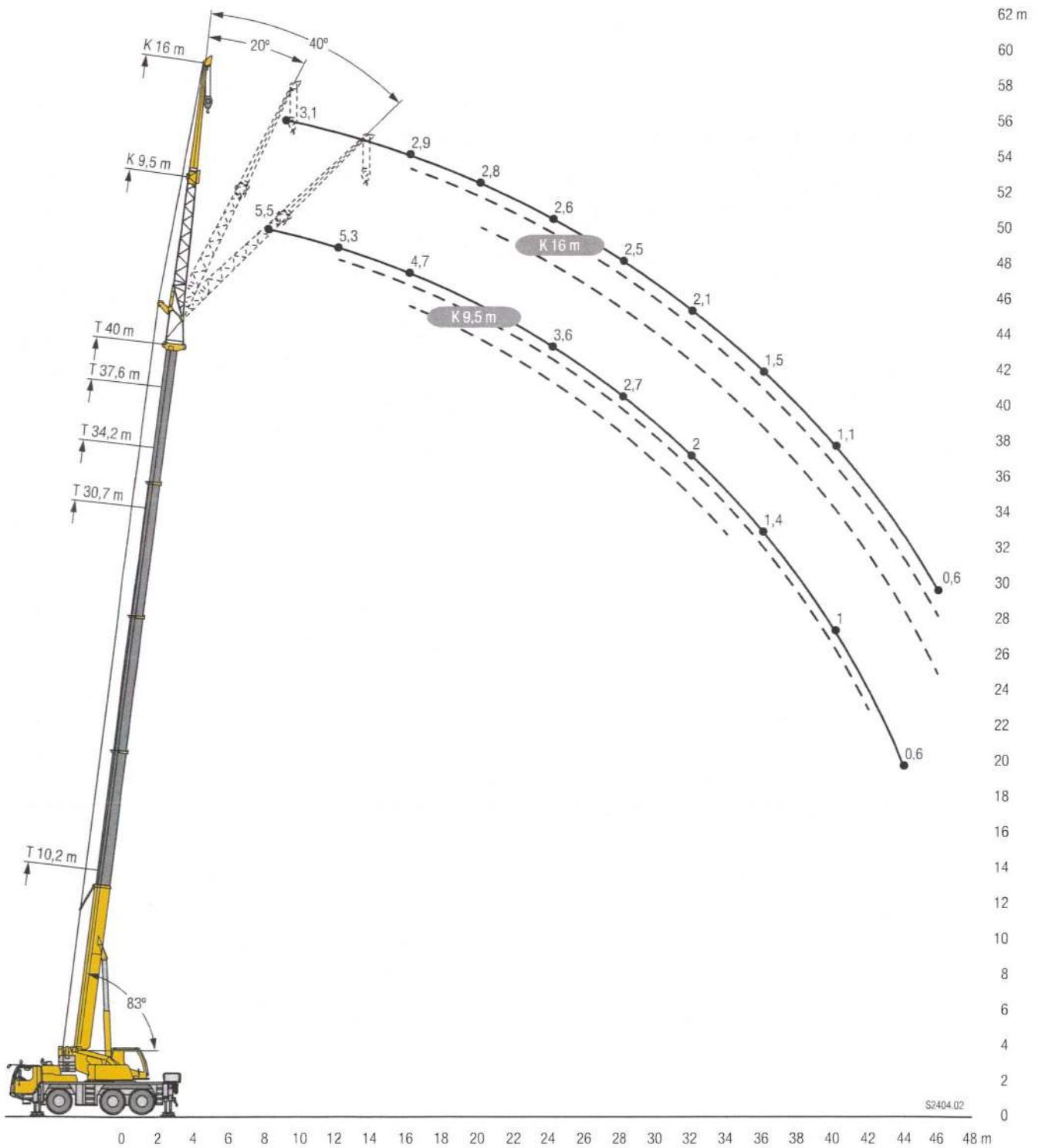
t_204_11036_00_000 / 11045_00_000 / 11054_00_000

Hubhöhen/Lifting heights

Hauteurs de levage/Altezze di sollevamento

Alturas de elevación/Высота подъема

TK



Traglasten/Lifting capacities

Forces de levage/Portate

Tablas de carga/Грузоподъемность

TK



	10,2 m	13,6 m	17 m	20,5 m	23,9 m	27,3 m	30,7 m	34,2 m	37,6 m	40 m	
	2,5 m										
3	17,7	17,7	17,7	17,7							3
3,5	17,7	17,7	17,7	17,7							3,5
4	17,7	17,7	17,7	17,7	17,7						4
4,5	17,7	17,7	17,7	17,7	17,7						4,5
5	17,7	17,7	17,7	17,7	17,7	17,7					5
6	17,5	17,7	17,7	17,7	17,7	17,7	15,9				6
7	15,4	17,7	17,7	17,7	17,7	17,6	15,3	12,3			7
8	13,1	17,6	17,7	17,7	17,7	17	14,6	11,9	9,7		8
9	11,3	16	17,4	17	16,7	15,7	13,7	11,3	9,4	8	9
10	9,7	14,2	15,1	15,4	14,8	14	12,8	10,7	8,9	7,8	10
12		11,3	11,8	11,7	11,4	11,3	10,7	9,8	8,2	7,2	12
14			9,3	9,2	9,1	9,2	8,8	8,6	7,5	6,7	14
16			7,6	7,5	7,7	7,5	7,3	7,2	6,9	6,3	16
18				6,3	6,5	6,2	6,3	6,3	6,1	5,8	18
20				5,6	5,5	5,4	5,4	5,3	5,1	5,1	20
22					4,7	4,7	4,6	4,5	4,3	4,3	22
24						4,1	4	3,9	3,7	3,7	24
26							3,6	3,4	3,3	3,1	26
28								3	2,9	2,7	28
30								2,6	2,5	2,3	30
32									2,1	1,9	32
34									1,9	1,6	34
36										1,4	36
38											38

t_204_01058_00_000



	10,2 m	13,6 m	17 m	20,5 m	23,9 m	27,3 m	30,7 m	34,2 m	37,6 m	40 m	
	2,5 m										
3	17,7	17,7	17,7	17,7							3
3,5	17,7	17,7	17,7	17,7							3,5
4	17,7	17,7	17,7	17,7	17,7						4
4,5	17,7	17,7	17,7	17,7	17,7						4,5
5	17,7	17,7	17,7	17,7	17,7	17,7					5
6	17,5	17,7	17,7	17,7	17,7	17,7	15,9				6
7	15,4	17,7	17,7	17,7	17,7	17,2	15,3	12,3			7
8	13,1	17,4	17,1	16,9	15,9	15	13,8	11,9	9,7		8
9	11,3	14,6	14,9	14,5	13,6	13,1	12,2	11,3	9,4	8	9
10	9,7	12,5	12,6	12,5	11,9	11,7	11	10,3	8,9	7,8	10
12		9,3	9,5	9,4	9,6	9,1	8,6	8,4	8	7,2	12
14			7,3	7,6	7,5	7,2	7,3	6,9	6,5	6,4	14
16			5,9	6,1	6	6	5,9	5,7	5,3	5,2	16
18				5	5	5	4,8	4,7	4,4	4,3	18
20				4,2	4,2	4,1	4	3,9	3,6	3,6	20
22					3,5	3,5	3,4	3,3	3	3	22
24						3	2,8	2,7	2,5	2,5	24
26						2,5	2,4	2,3	2,1	2,1	26
28							2	1,9	1,7	1,7	28
30							1,7	1,6	1,3	1,4	30
32								1,3	1,1	1,1	32
34									1,1	0,8	34

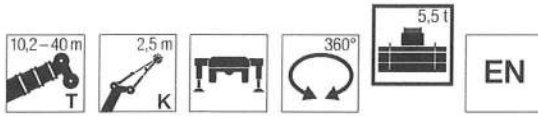
t_204_01060_00_000

Traglasten/Lifting capacities

Forces de levage/Portate

Tablas de carga/Грузоподъемность

TK



	10,2 m	13,6 m	17 m	20,5 m	23,9 m	27,3 m	30,7 m	34,2 m	37,6 m	40 m	
	2,5 m										
3	17,7	17,7	17,7	17,7							3
3,5	17,7	17,7	17,7	17,7							3,5
4	17,7	17,7	17,7	17,7	17,7						4
4,5	17,7	17,7	17,7	17,7	17,7	17,7					4,5
5	17,7	17,7	17,7	17,7	17,7	17,7	17,7				5
6	17,5	17,7	17,7	17,7	17,7	17,7	15,9				6
7	15,4	17,7	17,7	17,6	17,2	16,2	14,7	12,3			7
8	13,1	16,6	16,2	15,8	14,8	14,1	12,8	11,9	9,7		8
9	11,3	13,8	14	13,5	12,7	12,4	11,6	10,7	9,4	8	9
10	9,7	11,6	11,8	11,6	11,3	10,7	10,1	9,5	8,9	7,8	10
12		8,5	8,7	8,9	8,9	8,3	8,2	7,8	7,3	7,1	12
14			6,7	7	6,8	6,9	6,6	6,3	5,8	5,8	14
16			5,4	5,6	5,5	5,5	5,4	5,1	4,7	4,7	16
18				4,6	4,5	4,5	4,4	4,2	3,9	3,8	18
20				3,8	3,8	3,7	3,6	3,5	3,2	3,2	20
22					3,2	3,1	3	2,9	2,6	2,6	22
24							2,6	2,5	2,4	2,2	24
26							2,2	2,1	2	1,8	26
28								1,7	1,6	1,4	28
30								1,4	1,3	1,1	30
32									1	0,8	32
34									0,8		34

L_204_01063_00_000